

Juli | August | September 2021

# Horner Sportmagazin



- » Bürgermeister Bovenschulte zu Besuch
- » Lockerungen erlauben wieder mehr Sport
- » Seniorentänzerinnen und -tänzer gesucht

# Wir investieren in Natur.



**Die neue  
nachhaltige  
Geldanlage  
aus Bremen.**

**Stark. Fair. Hanseatisch.**



**Die Sparkasse  
Bremen**



Tooooooor

Foto: Sabine Heuke

# Zurück zur Menschlichkeit

Eines haben uns die zurückliegenden Monate sehr deutlich gezeigt: Zwischenmenschlichkeit, Nähe und soziale Kontakte sind existenziell für uns Menschen. Und gerade im Sport sind diese mitunter das Wichtigste!

Es geht eben nicht allein um Fitness, Ausdauer, Zeiten, Ergebnisse und Trainingserfolge. Es geht um Geselligkeit, Austausch, Teamgeist und Freundschaft. Sosehr sich alle angestrengt haben, die vergangenen Monate auch sportlich erträglich zu gestalten: Online-Kurse, Wohnzimmer-Fitness und Stille-Kammerlein-Gymnastik sind auf Dauer nicht das, was Sport ist.

Breitensport lebt von den sozialen Kontakten seiner Protagonisten. Und Leistungssport fühlt sich ebenso leer und kalt an. In leeren Geisterstadien ohne enthusiastischen Beifall des Publikums ist es für die Sportler schwer, großartige Leistungen zu erbringen.

Jetzt kurz vor den Olympischen Spielen in Japan können wir nur hoffen, dass die Menschlichkeit und Geselligkeit im Sport zurückkehren kann und darf. Auch, dass im Breitensport und in unserem Verein die Stille und die Kontaktlosigkeit endlich der Vergangenheit angehören dürfen.

Denn Sport ist in erster Linie: Nähe und Menschlichkeit!

Lars Hendrik Vogel  
VOGEL MEDIA



## » In dieser Ausgabe:

- 3 Editorial
- 4 Geschäftsstelle | Vorstand
- 5 Aktuelles
- 12 Badminton
- 14 Tennis
- 16 Volleyball
- 18 Floorball
- 20 Leichtathletik
- 23 Tischtennis
- 25 Schach
- 27 Rund um die Eiche
- 29 Rätsel
- 30 Sportliches Angebot

## TV EICHE HORN

### -GESCHÄFTSSTELLE-

Berckstraße 87, 28359 Bremen  
 Telefon (0421) 23 40 60 | Fax 23 77 40  
 E-Mail: [info@eiche-horn.de](mailto:info@eiche-horn.de)



Internet: [www.eiche-horn.de](http://www.eiche-horn.de)

Bankverbindung: IBAN DE63 2905 0101 0001 0743 43  
 Sparkasse Bremen BIC SBREDE22XXX

#### Öffnungszeiten der Geschäftsstelle:

Montag	9.00 - 11.00 Uhr
Dienstag	16.00 - 18.00 Uhr
Mittwoch	9.00 - 11.00 Uhr
	16.00 - 18.00 Uhr
Donnerstag	9.00 - 11.00 Uhr
Freitag	9.00 - 11.00 Uhr

Unser **Fitness-Studio "Maximum"** ist während seiner Öffnungszeiten unter Telefon (0421) 23 10 10 direkt zu erreichen.

Die **Abteilung Fußball** hat eine eigene Sprechzeit: Montag von 19.30 - 21.00 Uhr unter Tel. (0421) 23 24 30.

Die **Vereinsgastronomie** erreichen Sie zu deren Öffnungszeiten unter Tel. (0421) 33 655 229.

#### Impressum

##### Herausgeber:

TV Eiche Horn von 1899 e.V.  
 Berckstraße 87 | 28359 Bremen

##### Verlag & Anzeigen:

VOGEL MEDIA Bremen  
 Mühlenweg 9 | 28355 Bremen  
 Tel. (0421) 200 75 90 | [www.vogelmedia.de](http://www.vogelmedia.de)

#### Termine „Horner Sportmagazin“ 4/2021

Redaktionsschluss der nächsten Ausgabe: 26.8.2021  
 Auslieferung voraussichtlich am: 23.9.2021

Beiträge (doc.Datei) und Fotos (jpg.Datei) bitte immer als Anhang an die E-Mail senden an [magazin@eiche-horn.de](mailto:magazin@eiche-horn.de)

**Titelfoto:** Sabine Heuke

## Öffnungszeiten in den Sommerferien

Unsere Geschäftsstelle ist auch in den Sommerferien besetzt, allerdings zu etwas reduzierten bzw. geänderten Zeiten. Auf jeden Fall erreichen Sie uns:

Montags von	9.00 - 11.00 Uhr
Mittwochs von	9.00 - 11.00 Uhr
Mittwochs von	16.00 - 18.00 Uhr
Freitags von	9.00 - 11.00 Uhr

Zur Vermeidung unnötiger Infektionsrisiken bitten wir aber (nicht nur für die Ferienzeit) darum, uns nur im Ausnahmefall persönlich zu besuchen. Viele Dinge lassen sich auch telefonisch oder per E-Mail klären!

Wir wünschen allen Mitgliedern und Freunden erholsame Sommertage!



## Rehabilitations-sport: Freie Plätze

Der Rehabilitationssport ist nahezu wieder uneingeschränkt möglich. In etlichen Kursen gibt es freie Plätze, die jetzt vergeben werden können. Dies gilt sowohl für Herzsport, als auch für Krebsport und die Reha-Orthopädiekurse in der Halle. Ansprechpartner in allen Fällen: Hermann Heuke Tel. 015785059427



Bürgermeister Bovenschulte zeigte sich begeistert vom vielfältigen Angebot des TV Eiche Horn

Foto: Sabine Heuke

## » Bürgermeister zu Gast beim TV Eiche Horn

Hohen Besuch konnte der TV Eiche Horn Mitte Juni in der Berckstaße begrüßen: Bürgermeister Andreas Bovenschulte machte sich persönlich einen Eindruck von der Arbeit unseres Vereins. Vereinsvorsitzender Angelo Caragiuli, Geschäftsführer Fred Siegert und Sportreferent Daniel Teetz führten den Gast durch das Sportzentrum, erläuterten dabei die durchgeführten und noch geplanten Sanierungsmaßnahmen.

Bei dem Anlass entsprechendem strahlendem Sonnenschein wurde der Rundgang draußen fortgesetzt und Sportler aus den Bereichen Ultimate Frisbee, Fußball und Tennis hatten Gelegenheit, direkt mit dem sehr interessierten Bürgermeister zu sprechen. Dieser zeigte sich begeistert von den vielfältigen Angeboten des Vereins, dem ansprechenden Zustand der Sportstätten und dem großen Engagement der ehren- und hauptamtlich im Verein tätigen Akteure.

Bürgermeister Bovenschulte fragte auch nach, wie der TV Eiche Horn die Corona-Einschränkungen gemeistert hat und ließ sich die zukunftsweisenden Überlegungen des Vereins schildern. Die Vereinsführung nahm dabei die Gelegenheit wahr, auf das dringliche Problem der geschlossenen „Alten Unihalle“ für den Verein und den Stadtteil hinzuweisen in der Hoffnung, dass mit gemeinsamen Anstrengungen von Verein und beteiligten Senatsressorts zügig eine Lösung gefunden werden kann.

Eine volle Stunde lang nahm sich der Präsident des Senats Zeit und hat ganz sicher einen guten Eindruck gewonnen, was sich beim TV Eiche Horn alles bewegt und welche Bedeutung ein Sportverein für Stadtteil und Gesellschaft hat.

*Fred Siegert*



A. Anders

V. Dettmer

# Ihre ÖVB

*Wir sind da, wenn Sie  
uns brauchen.*

**Vertretung Vera Dettmer**

Wilhelm-Röntgen-Str. 2

28357 Bremen

Tel. 0421 232676 Fax 231502

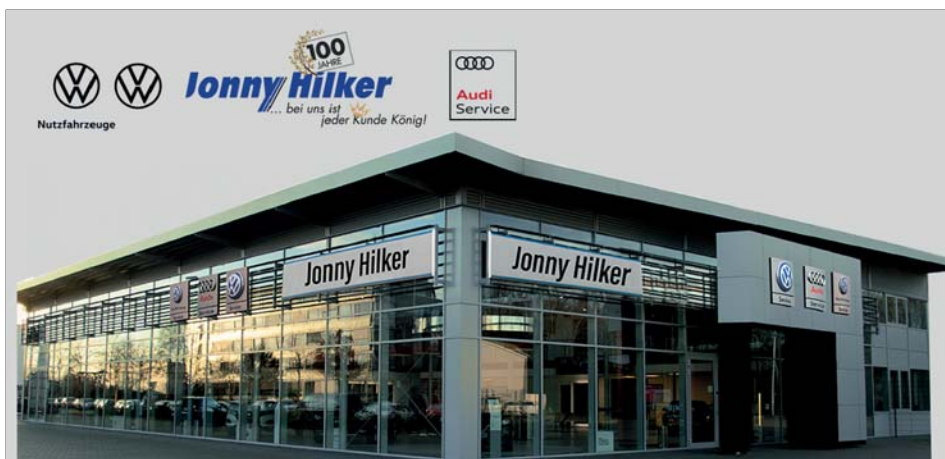
vera.dettmer@oevb.de

www.oevb.de/veradettmer

S Finanzgruppe

fair versichert

**ÖVB**



## Wir sind umgezogen!

Seit Juni 2020 finden Sie uns hier: Auf der Höhe 6!  
(ehemaliges Nissan Infinity Gebäude)





Corona – die Welt steht Kopf

Foto: Sabine Heuke

## » Corona – Ein Zwischenstand

Lange haben die außerordentlich großen Einschränkungen gedauert, die nach dem erneuten Lockdown im November letzten Jahres staatlicherseits angeordnet wurden. Eine schwere Zeit für alle, auch in Bezug auf den Sport. Eine Zeitlang war gar nichts möglich, dann gab es erste Optionen für Individualsport zu zweit, dann auch für Rehasport in kleinen Gruppen. Dann wurde draußen Sport in kleinen Gruppen erlaubt, später auch in der Halle.

Die Abteilungsleitungen und die ÜbungsleiterInnen gaben sich in der Zwischenzeit viel Mühe, mit Online-Angeboten wenigstens einen Teil der Mitglieder in Schwung zu halten und auch irgendwie miteinander in Kontakt zu bleiben. Ersetzen kann das den Sport vor Ort aber nicht. Und auch die

nach und nach wiedergewonnenen Möglichkeiten waren mit viel Organisationsaufwand und Improvisationskunst verbunden: Es mussten die laufend geänderten Hygienekonzepte umgesetzt werden, die Einhaltung der Höchstteilnehmerzahlen durch Voranmeldung sichergestellt werden und so weiter.

Viele Angebote auch von typischen Hallensportarten fanden und finden vorübergehend draußen statt. Dort kann mit höheren Teilnehmerzahlen gearbeitet werden und zudem ist das Infektionsrisiko draußen geringer als in Innenräumen.



## » Aktuelle Regeln

Bei Redaktionsschluss galten folgende Höchstteilnehmerzahlen:

**Indoor:** 20 Personen (auch mit Kontakt). Bei Erwachsenen plus ein ÜL und bei Kinder-/Jugendgruppen plus zwei ÜL (mit Abstand).

**Outdoor:** Während der Sportausübung keine Begrenzung der Teilnehmerzahl.

**Vollständig Geimpfte** (ab 14 Tagen nach der 2. Impfung) sowie genesene Personen (PCR-Test, der mind. 28 Tage und maximal sechs Monate zurückliegt) zählen bei den oben genannten Höchstgrenzen nicht mit, können also bei entspre-

chender Dokumentation zusätzlich teilnehmen. Die Führung von Kontaktlisten ist obligatorisch.

Die Nutzung von Umkleiden und Duschen ist nicht mehr verboten. Bei einer Nutzung ist aber besondere Vorsicht geboten (kleines Raumvolumen, oft schlechte Lüftungsmöglichkeit). Wenn eine Nutzung erfolgt, darf diese nur so kurz wie möglich und unter Nutzung aller Lüftungsmöglichkeiten erfolgen. Sicherer ist es derzeit noch, sich zuhause umzuziehen bzw. zuhause zu duschen.

Alles, nur  
nicht den Ball  
flachhalten.

Bring Deine Talente  
zum Einsatz.

[pib-bremen.de](http://pib-bremen.de)  
Tel. 0421 95 88 200



Wir von PiB beraten, qualifizieren und begleiten Sie dabei, Kinder und Jugendliche für kurze oder lange Zeit zu unterstützen.

**PiB**

Pflegekinder in Bremen  
gemeinnützige GmbH

In unserem Sportzentrum muss zudem auf dem Weg zur Halle noch eine med. Maske getragen werden. Sportler/innen sollen zudem vor Beginn der Stunden nicht in der Eingangshalle warten, sondern draußen vor dem Haupteingang.

Alle Regeln sind weiterhin „im Fluss“, können also je nach Entwicklung der Inzidenzzahlen wieder verschärft oder weiter gelockert werden.

### Situation des Vereins

Die Corona-Pandemie hat auch negative Auswirkungen auf den Verein als Ganzes. Trotz großer Solidarität der Mitglieder, die trotz Angebotseinschränkungen nicht gleich bei nächster Gelegenheit ausgetreten sind, gibt es doch (auch durch so gut wie keine Neueintritte während des Lockdowns) einen Mitgliederrückgang von rund 400 Aktiven zu beklagen. Dies belastet den Vereinsetat erheblich und wird nur teilweise durch Soforthilfen für die Sportvereine aufgefangen.

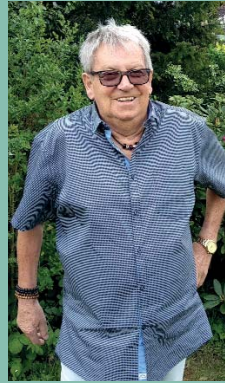
Zudem werden wir erhebliche Investitionen tätigen müssen, um die Voraussetzungen für den Outdoorsport weiter zu verbessern, die Lüftungsanlagen zu optimieren usw. Die Herausforderungen sind also zurzeit außerordentlich groß und mit gesunkener Inzidenz nicht vorbei. Wir hoffen aber, dass mit nach und nach zurückkehrender Normalität auch die Mitgliederzahlen wieder steigen. Schließlich hat sich im Lock-

down viel Bewegungsdrang und Sehnsucht nach Kontakt angesammelt. Gemeinsam wird es wieder aufwärts gehen!

Vielen Dank an alle, die den Verein mit so viel Engagement durch die Krise gesteuert haben und vielen Dank an alle Mitglieder für ihre Geduld, Solidarität und Flexibilität. Möge uns eine weitere Infektionswelle erspart bleiben...

*Fred Siegert*

### EICHE HORN – mein Verein



„... weil ich mich seit 1947 dort zu Hause fühle.“

Klaus Hilker  
(Fußball, Maximum, Vereinsarbeit)



## Einfach persönlich.

Sie möchten Ihre Immobilie verkaufen, wissen aber nicht wie viel diese aktuell am Markt wert ist? Wir beraten Sie gerne persönlich und unverbindlich.

**Lars Schnell Immobilien**  
 Hostenbacherstr. 23 | 28309 Bremen  
 Tel. (0176) 43 23 22 08  
[www.larsschnell-immobilien.de](http://www.larsschnell-immobilien.de)

Lars Schnell  
 Immobilien



# » Kooperation mit Sport Scheck

Karstadt Sports in der Sögestraße ist Geschichte. Zum Glück bedeutet dies aber nicht, dass die Bremer Innenstadt nun ohne ein großes Sportkaufhaus, in dem es so gut wie alles gibt, auskommen muss. Denn es gelang, mit SPORT SCHECK ein Unternehmen zu finden, das den Standort Bremen übernimmt. SPORT SCHECK ist ein jahrzehntelang in der Branche tätiges Unternehmen, das seinen regionalen Schwerpunkt bisher eher im süddeutschen Raum hatte. Den Bremer Leichtathletikfans dürften die auch hier durchgeführten großen „Sport-Scheck-Stadtläufe“ aber ein Begriff sein.

Nachdem unsere Kooperation mit Karstadt Sports somit ein plötzliches Ende genommen hatte, konnten wir nun mit SPORT SCHECK eine Zusammenarbeit mit noch besseren Rahmenbedingungen vereinbaren. Hiervon können sowohl unsere Mitglieder und Mitarbeiter/innen profitieren, als auch der Verein.

Als Mitglied kann man nach Registrierung für das Vorteilsprogramm bei jedem Einkauf 10% Nachlass bekommen (auch bei Online-Käufen). Bei Filianservices und Testequipment gibt es 30% Nachlass. Bonuspunkte kann man zusätzlich ebenfalls sammeln. Die genauen Regularien (es gibt auch wenige Ausnahmen von der Rabattierung) finden sich unter [www.sportscheck.com/vorteilsprogramm](http://www.sportscheck.com/vorteilsprogramm).

Der TV Eiche Horn profitiert auch von dieser Zusammenarbeit und erhält auf den gesamten von seinen Mitgliedern getätigten Umsatz eine Rückvergütung von 3%.

## Einfach Vorteile sichern

Wie müssen Mitglieder vorgehen, die diese Vorteile nutzen wollen? Einfach mit dem „Eiche-Horn-Code“ bei Sport Scheck anmelden. Hierzu findet sich an anderer Stelle in diesem Heft ein entsprechender QR-Code (dieser liegt auch in der Ge-

schaftsstelle vor), der einen auf die entsprechende Seite leitet. Nach Eingabe der eigenen Daten wird dann eine persönliche Kundenkarte erstellt, die aber nicht als „Kärtchen“ ausgehändigt wird, sondern in einer App gespeichert ist. Diese wird einfach an der Kasse vorgezeigt und es gibt dann die entsprechenden Rabatte.

Wir hoffen auf eine für alle Seiten erfolgreiche Zusammenarbeit!

*Fred Siegart*

## Unterstützen Sie die „Horner Sportstiftung“

Sie möchten die Arbeit des TV Eiche Horn nachhaltig finanziell unterstützen? Dann erhöhen Sie das Stiftungsvermögen der gemeinnützigen „Horner Sportstiftung“ durch Ihre Zustimmung! Von den jährlichen Zinserträgen profitiert unser Verein dauerhaft.

Zustiftungen sind steuerbegünstigt. Auch kleine Beträge sind jederzeit willkommen. Überweisungen bitte an die

**Horner Sportstiftung c/o Bürgerstiftung**  
**Konto-Nr. (IBAN): DE25 2905 0101 0080 5463 51 bei der Sparkasse Bremen (BIC: SBREDE22XXX)**  
**Verwendungszweck: Zustiftung Horner Sportstiftung**  
**Bitte Name und Adresse angeben!**

Für Rückfragen steht das Stiftungskuratorium (Angelo Caragiuli, Dietrich Behl, Burkhard Sülmann) gern zur Verfügung. Die Kontaktdaten erfragen Sie bitte in der Geschäftsstelle des TV Eiche Horn, Tel. (0421) 234060.

# DAS SPORTSCHECK VORTEILS- PROGRAMM

Als Mitglied des TV Eiche Horn profitierst auch du!

Einfach QR-Code scannen und registrieren



RABATTE  
BONUSPUNKTE  
CASHBACK

Schon gewusst? Mit der SportScheck App hast du die Kundenkarte des Vorteilsprogramms immer dabei. Jetzt downloaden!

Alle Infos unter [sportscheck.com/vorteilsprogramm](https://sportscheck.com/vorteilsprogramm)

**SportScheck**

SPORTSCHECK.COM



*Ulrike Grove (Mitte) ist neue Kapitänin der zweiten Mannschaft*

## » An die Federn, fertig, los!

Der gefühlt endlose Lockdown hat nun doch sein Ende gefunden. Die Disziplin und Zurückhaltung jedes einzelnen haben neben den Impfungen entscheidend dazu beigetragen, dass wir seit dem 2. Juni wieder spielen können! Ab sofort heißt es nicht mehr Training vor dem Bildschirm, sondern wir können wieder ganz real die Federbälle hin und her schlagen. Ein absolut erleichterndes Gefühl.

Wobei an dieser Stelle auch das große Engagement unserer beiden Videotrainer, Stefan S. und Dennis C., gewürdigt werden muss. Sie haben dabei geholfen, im Lockdown nicht einzurosten und den Bezug zum Sport aufrechtzuerhalten und auch um die Vorfreude auf Badminton wieder zu erhöhen. Die Gemeinschaft hat jedem Mitglied spürbar gefehlt. Sport bei Eiche Horn ist eben deutlich mehr als nur Training. Die Gemeinschaft ist mindestens genauso wichtig. Corona hat die

Abteilung vor eine große Herausforderung gestellt. Der Zusammenhalt und die Loyalität der Mitglieder waren gefordert, um die Krise zu meistern. Diese Aspekte sind zwei wichtige Wurzeln des Eiche-Spirits. Das Ganze ist eben mehr als die Summe seiner Teile.

Jetzt heißt es vor Ort und ganz persönlich wieder Ärmel hochkrepeln, den Schläger anpacken und den Mitspieler ordentlich ins Schwitzen bringen!

Wer sich über den Lockdown überlegt hat, Badminton einmal auszutesten, ist herzlich dazu eingeladen! Schreib mir gerne eine E-Mail an [badminton@eiche-horn.de](mailto:badminton@eiche-horn.de)

*Gerrit Hilgendorff*

## *Frauenpower in der Badminton-Abteilung!*

Selbstverständlich bieten auch unsere Frauen starke Unterstützung in der Badmintonabteilung.

Ab sofort wird Alexandra Zapko-Willmes die Leiterin des Spielbetriebs und übernimmt das Amt von Lars Pospiech, der nach vielen Jahren in der Abteilungsleitung nun nicht mehr zur Verfügung stehen wird. An dieser Stelle einmal vielen Dank für die lange und ausgezeichnete Unterstützung! Alexandra ist verantwortlich für die rechtzeitige Mannschafts- und Spielermeldung sowie die Organisation des Spielbetriebs.

Außerdem begrüßen wir mit Ulrike Grave die neue Kapitänin der zweiten Mannschaft! Sie übernimmt den Posten von Gerrit, der sich nun noch mehr auf die Abteilungsleitung fokussieren kann.

Wir freuen uns sehr, dass die Ämter schnell neu besetzt werden konnten und wünschen den beiden einen guten Start mit ihren neuen Aufgaben.

*Henrik Wachtmann*



*Alexandra Zapko-Willmes wird Leiterin des Spielbetriebs*

**markus**  
apotheker  
Dr. Just OHG



Wilhelm-Röntgen-Str. 4  
im Rewe-Markt, 28357 Bremen-Horn  
Tel. (0421) 20 54 44, Fax (0421) 205 44 55  
[www.apomarkus.de](http://www.apomarkus.de)



Jakob Zembski (vorn) und Jakob Boss

## » Punktspiele 2021 sind gestartet!

Endlich gab es vom Tennisverband „grünes Licht“ für die Punktspielsaison! Darauf hatten alle TennisspielerInnen nach vielen Wochen Vereinstraining – auch in den Wintermonaten - sehnsüchtig gewartet und freuen sich darauf, im Wettbewerb mit Mannschaften anderer Vereine anzutreten.

Nach der Lockerung der Notbremse und weiter sinkenden Inzidenzwerten durften inzwischen neben Einzelspielen auch Doppel ausgetragen werden – natürlich unter Einhaltung aller Hygienevorschriften. Wieder einmal bewies sich der Tennissport als sehr geeignet – auch in Coronazeiten.

Ende Mai eröffnete diesmal die Jugend die Wettkampfsaison. Von den sechs gemeldeten Mannschaften waren neben zwei Auswärtsspielen insgesamt drei Heimspiele angesetzt – eine Juniorinnen- und zwei Junioren-Mannschaften waren auf unserer Anlage am Start. Dies erforderte von unserer Jugendwartin viel Organisationstalent, um zeitlich alle Spiele aufeinander abzustimmen. Ein großes Lob an Sabine Gutmann!

Die Mühe hatte sich gelohnt, denn die B-Jugend ging an diesem Tag gleich zweimal als Sieger hervor - einmal sogar mit einem glatten herausragenden Ergebnis von 6:0.

Auch für Jakob Boss und Jakob Zembski war es ein Erfolgstag! Nach ihren gewonnenen Einzelspielen brachten sie im Doppel mit kämpferischem Einsatz im Tie-Break den Sieg für die Mannschaft. Bei den Juniorinnen zeigte Anna Buchner, dass man auch als Neuling auf dem Turnierplatz sehr erfolgreich sein kann, denn sie gewann ihr Einzelmatch mit 6:4, 6:4. Herzlichen Glückwunsch allen Siegern und Siegerinnen!

Die sieben Damen- und Herren-Mannschaften sowie Herren-Doppel-Runden starten nach Vorgabe des TNB Corona-bedingt erst Mitte Juni und können somit noch mehr Trainingszeit zur Vorbereitung nutzen.

Bisher stehen in Bremen die Inzidenzwerte sehr gut, so dass alle darauf hoffen können, das gesellige Vereinsleben langsam wieder hochzufahren. Wenn das Treffen in größeren Gruppen wieder erlaubt ist, werden wir Vieles nachholen.

Allen Mannschaften wünschen wir viel Erfolg und Freude bei den anstehenden Wettkämpfen.

*Ingrid Porthun*



# Tennis – Feriencamp

*für Kinder und Jugendliche*  
*23. bis 27. August von 10 bis 15 Uhr*

Endlich kann in diesem Jahr wieder auf unserer Tennisanlage in der Berckstrasse 87 das beliebte Tenniscamp stattfinden.

Mit der Tennisschule Colin Böttger bieten wir für Tennismitglieder und Nichtmitglieder an:

## **Tennistraining / Doppeltraining**

für Anfänger und Fortgeschrittene

**Einführung in technische Grundlagen** bei Anfängern

**Verfeinerung der Spieltechnik** bei Fortgeschrittenen

Damit der Ferienspaß nicht zu kurz kommt, sind geplant:

**Spaßturniere**

**andere Ballsportarten**

Am Freitag wird es ein kleines Abschlussturnier geben mit Preisverleihung.

**Mitglieder 100 Euro, Nichtmitglieder 120 Euro.**

Getränke und kleine Snacks zwischendurch sind inklusive. Seid ihr dabei?

**Anmeldungen bitte bis spätestens 20. August** unter:

colin.boettger@googlemail.com

Colin Böttger: 0174-3414349,

Hannes Schmidt: 0176-21 58 28 23

Damit die Erwachsenen-Tennismitglieder nicht zu kurz kommen, laden wir ein

**am Sonntag, 29. August, 11 Uhr**

**zum „Sommerferienabschluss-Mixed-Turnier“.**



## » Moin Zusammen!

Wir sind die 1. Damen des TV Eiche Horn. Eine Volleyballmannschaft aus dem Stadtteil Horn, die in der Dritten Liga West aufläuft.

In der Corona-Lockdownzeit ist es uns besonders schwer gefallen, als eine Einheit zu trainieren können und dennoch die notwendigen Regelungen aufrecht zu erhalten. Training in normaler Teamstärke war nicht möglich. Da mussten wir, wie auch viele andere Sportler, kreativ werden. Mit online Social-Distance-Training, Team-Challenges, individuellen Laufeinheiten und Workout-Videos haben wir versucht, uns einigermaßen fit zu halten. Ende April durften wir dann endlich wieder gemeinsam unseren geliebten Volleyball in die Hand nehmen.

Durch eine Sondergenehmigung des Landessportbundes war für uns das Training unter freiem Himmel, aufgrund unserer erhöhten Leistungsspielklasse, erlaubt.

Nach Abwägen des Infektionsgeschehens und der Tatsache, dass viele aus dem Team bereits mindestens einmal geimpft sind, fand das lang ersehnte Mannschaftstraining nun erstmal zwei Mal die Woche statt. Als Team haben wir früh abgesprochen, dass wir trotz unserer Trainingsgenehmigung vor jedem gemeinsamen Training einen negativen Schnelltest vorlegen, um dem Infektionsgeschehen noch ein wenig mehr entgegen zu wirken.



Das Wetter spielte uns bei der Umsetzung auch in die Karten und wurde immer besser. Wir sind alle froh, endlich wieder Volleyball spielen zu können, wobei neben der übermäßigen Euphorie auch die Aufholung der Trainingsrückstände seit Oktober im Hinterkopf bleibt.

Doch wir sind nicht nur stark dabei den „Trainingsrückstand“ aufzufüllen, sondern auch unser Team. Für die kommende Hallensaison 2021/22 konnten wir drei neue Jugendspielerinnen für unser Team gewinnen.

Caya Kleemeyer und Juli Eyink werden uns auf den Außenpositionen unterstützen. Die beiden kommen vom Stadtteil-nachbarn Bremen 1860 und wollen nun den nächsten Schritt

gehen und neue Erfahrungen in der Dritten Liga sammeln. Katharina Könecke kommt aus der vereinseigenen 2. Damen hoch. Sie wird die Libero position ergänzen.

Auch der vorläufige Spielplan für die Saison 2021/2022 steht schon fest. Für uns heißt das also fleißig trainieren, auf die neue Saison fokussieren und Teamzusammenhalt fördern. Wir alle hoffen, dass der Saisonbeginn planmäßig im Oktober stattfinden wird. Bis es dann in die Hallen-Saisonvorbereitung geht, wühlen wir noch ein bisschen im Sand und spielen Beachvolleyball.

Bleibt gesund, ihr hört von uns!  
Eure 1. Damen



## » Optimistischer Blick in die neue Saison

Nachdem der Outdoor-Sport die letzten Wochen wieder verstärkt aufgenommen werden konnte, dürfen auch wir nun endlich unser Training in der Halle wieder aufnehmen, wenn auch aktuell noch mit Einschränkungen. Die aktuellen Bestimmungen lassen es zu, mit zehn Personen Kontaktsport in geschlossenen Räumen auszuüben. Darüber hinaus haben wir als Abteilung zusätzlich beschlossen, eine Test-Pflicht für die Trainings einzuführen.

Vor einigen Monaten konnten unsere Jugendspieler in Gruppen von 20 Kindern schon wieder auf dem Kunstrasenplatz trainieren. Als sich die Lage erneut zuspitzte, musste das Training vorerst leider wieder pausiert werden. Doch jetzt können unsere Jugendspieler wieder unter der Leitung unserer Jugendtrainer montags gemeinsam an der frischen Luft trainieren, was eine gute Alternative für all jene ist, die sich aktuell noch nicht in das Hallentraining begeben wollen. Am

**saubere Leistung**

**44 € GRÜNABFALL**

**79,50 € BAUMISCHABFALL**

**JETZT NEU: NEHLSSEN-BAGS  
BEI IHREM REWE-MARKT  
IM MÜHLENVIERTEL!**

Gerold-Janssen-Straße 2, 28359 Bremen

31.05. war es nun aber endlich wieder soweit - wir durften all unsere Hallenzeiten unter den o.g. Einschränkungen wieder voll ausnutzen und allen Mitgliedern der Abteilung ein umfangreiches Trainingsangebot bereitstellen.

Neben allen anderen Teams befinden sich die 1. Herren aktuell in der Übergangsphase bis die Saisonvorbereitung beginnt. Nach der langen Pause wird das Trainingsangebot aber von allen Spielern dankend angenommen, vielleicht auch in dem Wissen, dass Anfang Juli der Schläger erst einmal wieder eine untergeordnete Rolle spielen wird. Dank des Online-Fitness- Trainings findet Trainer Marcel Westermann aber eine durchaus fitte Mannschaft vor. „Mich freut es, dass die meisten SpielerInnen das Fitnesstraining regelmäßig wahrgenommen haben und darüber hinaus auch sehr viel aus Eigeninitiative gemacht haben. Das macht sich bemerkbar“, so Marcel Westermann. Ob Marcel in der kommenden Saison weiterhin als Spielertrainer das Team begleiten wird, steht aber noch in den Sternen. „Für mich ist das ganz klar eine Notlösung, als Spielertrainer werden zwangsläufig an allen Ecken und Enden Abstriche gemacht. Sobald ich mich auf mich konzentriere, gibt es keinen mehr, der das Team betreut. Das Team so zu betreuen wie es nötig wäre, geht aber nur als nicht spielender Trainer“, sagt Marcel. Unsere Abteilungsleitung, speziell Abteilungsleiter Noah Ehrenfried, hat sich in den letzten drei Monaten stark mit der Formierung eines komplett neuen Trainerstabs auseinandergesetzt. „Mitte Juni werden wir die Gespräche abschließen und hof-

fen dann bald mit der Planung der neuen Saison beginnen zu können“, so Noah Ehrenfried.

Trotz alledem ist der organisatorische Aufwand für all unsere Trainer gerade enorm hoch. Alle Trainer freuen sich sehr über engagierte Eltern und ihre Mithilfe. Meldet euch am besten bei dem zuständigen Trainer und bietet eure Hilfe an, so schaffen wir es alle zusammen, den Kindern und Jugendlichen ein optimales Trainingsangebot zu schaffen in der aktuellen Situation.

*Marcel Westermann*

## EICHE HORN – mein Verein



„Von jung bis alt, für jeden ist was dabei.“

Sabine Gutmann  
(Tennis, Maximum)



modern - servicefreundlich - preiswert

**HORNER**



**APOTHEKE**

Ihrer Gesundheit zuliebe



Sebastian Köhler e.K.  
Horner Heerstr. 35  
28359 Bremen  
**Mo.-Fr. von 8.00 bis 19 Uhr**  
**Sa. von 8.30 bis 14 Uhr**

Tel. 0800 - 20 366 10 (kostenfrei)  
Fax 0421 - 20 366 40  
mail@hornerapotheke.de  
www.hornerapotheke.de



Sina und Claudia laufen um die Welt

Foto: Sabine Heuke

## » Shanghai – Rio – Paris

Die Pandemie hat den Sport und insbesondere die Wettbewerbe im Amateurbereich fest im Griff. Nichtsdestotrotz laufen zwei Eiche-Mitglieder aktuell weltweit bei Marathon-Veranstaltungen mit. Wie das geht? So wie vieles andere auch – virtuell.

Claudia Roller, die Inhaberin des Panorama 1899 und Sina Cordsen, Personal Trainerin und die Athletik-Trainerin der 1. Fußball Herren waren in diesem Jahr bereits in Shanghai, Rio de Janeiro und Paris am Start. Was muss man sich darunter vorstellen und wie läuft es ab?

Über das Online-Portal [virtualrunners.de](https://virtualrunners.de) kann man sich für diverse Läufe anmelden. Claudia hat dies bereits im vergangenen Jahr für sich entdeckt und nutzt die Läufe, die an fes-

ten Terminen stattfinden, als Motivation und zur Zielsetzung für persönliche Bestzeiten. Die Betreiberin des Panorama 1899 musste die Gaststätte im letzten Jahr aufgrund des Lockdown schließen. Aber den Kopf in den Sand stecken und zu Hause auf dem Sofa „nichts tun“ war noch nie Claudias Ding. Also ist sie seither fleißig und hält sich mit Laufen, Radfahren, Yoga und Homeworkouts fit.

Auch Sina wurde durch den Lockdown anfangs zurück geworfen. Die selbstständige Personal-Trainerin und Ernährungsberaterin kann aktuell auch nur online mit den Fußballern trainieren und musste zeitweise ihr Studio schließen. Auch sie hält sich mit regelmäßigen Läufen, Radfahren, Yoga und Online-Training, das sie für die Fußballer gibt, fit.

Gemeinsam mit Claudia meldete sie sich Ende letzten Jahres für die 'Big six' an. Dies sind sechs der größten Marathon-Veranstaltungen weltweit. Bei der Anmeldung kann man sich für eine Strecke von 5 km, 10 km, Halbmarathon (21,1 km) und Marathon (42,2 km) entscheiden. Beide entschieden sich für eine Mischung aus 10 km und dem Halbmarathon. Die Läufe finden an den Tagen statt, an denen auch der reale Lauf ursprünglich geplant war.

Es wird zu Hause gelaufen - im gewohnten Laufgebiet. Hier muss sich jeder Läufer die gewählte Distanz suchen und absolvieren. Dabei werden Zeit und ein Bild der Strecke aufgenommen, um diese später im Portal hochzuladen.

In Shanghai ging es los. Hier gingen beide bei den 10 km an den Start. Beide waren mit ihrem ersten Lauf der Saison zufrieden, waren sich aber einig, dass noch Luft nach oben ist. Sina konnte sogar den 1. Platz in ihrer Altersklasse W30-39 erreichen.

Zwei Wochen später ging es „nach“ Rio de Janeiro. Auch hier liefen beide die 10 km und konnten ihre Zeiten jeweils verbessern. Auch hier gelang es Sina auf das Treppchen zu laufen und sie freute sich über den 3. Platz in ihrer Altersklasse. Danach gab es sechs Wochen Pause zur erneuten Vorbereitung und zum Training für neue Strecken und bessere Zeiten.

Claudia nutzte die Zeit für ein gezieltes Lauftraining und konnte direkt einen Trainingserfolg verbuchen. Sie unterbot beim Paris-Lauf ihre Zeit aus Rio um 12 Minuten und war damit mehr als zufrieden. „Derzeit liegt mein Fokus darauf, in diesem Jahr auf allen Distanzen neue Bestzeiten zu erzielen“, erklärt Claudia. Das schließt auch mit ein, den Marathon in unter 4,5 Stunden zu laufen.

„In Paris“ lief Sina erstmals in dieser Saison den Halbmarathon und blieb nur 17sek unter ihrer persönlichen Bestzeit. Diese zu verbessern und den Halbmarathon in 1:45:00Std zu laufen ist ihr Saisonziel.

Für Claudia geht es direkt mit dem nächsten Lauf weiter. Sina macht erstmal eine kleine Wettkampfpause. Beide laufen im Herbst zusammen „in“ Berlin, London und New York.

*Sina Cordsen*

**ELEKTRO-KLEMPNEREI**

Leher Heerstraße 5  
Tel. 04 21 / 23 61 98  
Fax 04 21 / 2 44 90 00

*Sanitäre Anlagen  
Badrenovierung*

**Thäte**

*Leuchten, Hausgeräte,  
Kundendienst  
Kommunikations- u. Sicherheitstechnik*



Wir helfen Ihnen im Trauerfall  
und bei der Bestattungsvorsorge  
Vertrauen Sie unserer  
langjährigen Erfahrung

Tel. 2120 47

Tag und Nacht

Beerdigungs-Institut

**Bohlken und Engelhardt**

**AM RIENSBERG**

Friedhofstraße 16 · 28213 Bremen

[www.bohlken-engelhardt.de](http://www.bohlken-engelhardt.de)

Wir sind Ihre  
IT-Experten:

IP-Telefonie

Virenentfernung

Notebook-Reparatur

PC-Reparatur/Fehlerdiagnose

Vernetzung

Internet-Anschlüsse

PC/Notebook-Neugeräte

PC-Einrichtung



**hiller  
+ hinken**  
*Ihre IT-Experten*

Hiller + Hinken GmbH  
Geschäftsführer:  
Dipl.-Inform.  
Andreas Hinken

Leher Heerstraße 77  
in Bremen Horn-Lehe

Fon 0421-20440-0  
[info@hiller-hinken.de](mailto:info@hiller-hinken.de)  
[www.hiller-hinken.de](http://www.hiller-hinken.de)

Besuchen Sie uns  
bei facebook.



## » Zwischen Re-Start und Abbruchsangst

Wir dürfen endlich wieder! Unter Auflagen startet der Trainingsbetrieb. In der Turnhalle gelten die bekannten Maßnahmen: Abstandsregel, kein Händeschütteln, keine Nutzung der Waschräume, keine Maskenpflicht in der Halle. Über eine Abfrage in einem Online-Tool können sich zehn Damen und Herren pro Trainingstag anmelden.

„Die Leute waren begeistert, als es endlich wieder losging“, erklärt Abteilungsleiter Torsten Volkmann. Den einen oder anderen überkommen gleichwohl leise Zweifel, ob „es das nun war mit der Pandemie.“ Aber der Optimismus überwiegt. Die Bedrohung durch Corona einerseits und die momentane Blütenpracht des Frühlings andererseits führen mich zu Ludwig Uhland (1887 – 1862) und zu seinem wunderbaren Gedicht

### Frühlingsglaube

Die linden Lüfte sind erwacht,  
 Sie säuseln und weben Tag und Nacht,  
 Sie schaffen an allen Enden.  
 O frischer Duft, o neuer Klang!  
 Nun, armes Herze, sei nicht bang!  
 Nun muss sich alles wenden.

Die Welt wird schöner mit jedem Tag,  
 Man weiß nicht, was noch werden mag,  
 Nun, armes Herz, vergiß der Qual!  
 Nun muss sich alles, alles wenden.

Auch ich hoffe, dass sich der Satz „Nun muss sich alles, alles wenden“ im guten Sinne bald erfüllen wird.

*Rudolf Alfani*



Ihre Fachanwälte und Notare in Horn-Lehe



**BROOCKS & BURGHARDT**  
 Rechtsanwälte PartG mbB  
 Fachanwälte | Notare

Im Hollergrund 3 | 28357 Bremen | Telefon: 0421-16 20 10 | [www.bb-anwaelte.de](http://www.bb-anwaelte.de)



# » Übung macht den Meister

*„Taktik ist, zu wissen, was zu tun ist, wenn es etwas zu tun gibt.  
Strategie ist, zu wissen, was zu tun ist, wenn es nichts zu tun gibt.“  
– Savielly Tartakower*

**Glücklicherweise gibt es bei den nachfolgenden Aufgaben eine ganze Menge zu tun!**

**Amateur**

Schwarz ist dran und setzt Matt in einem Zug!



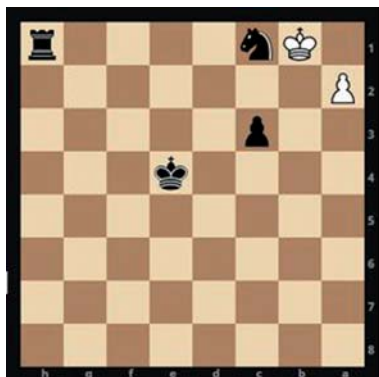
**Profi:**

Weiß schafft es, wenn auch auf zauberhafte Art und Weise,  
Schwarz in zwei Zügen Matt zu setzen!



**Experte:**

Nur ein wahrer Meister des Spiels wird verstehen, weshalb diese Partie nach spätestens 3 Zügen von Schwarz vorbei sein sollte!



Wer „auf den Geschmack“ gekommen ist und mal in unserer Runde an einem richtigen Schachbrett sitzen möchte, hat dazu jeden Mittwoch ab 20 Uhr im Clubraum des Vereinsheims die Möglichkeit. Wer zu diesen Aufgaben oder unabhängig hiervon zu einem Schachproblem eine Frage hat, kann sich auch jederzeit telefonisch an uns wenden unter der Mobilfunknummer: 0176 99602560 (Philipp Stern).

*Eure Schachabteilung*



Friedhofstraße 19

28213 Bremen

*Was können wir tun?*

*Schauen Sie hierzu auf unserer Webseite nach.*

*Gerne beraten wir Sie auch in allen Fragen der  
Bestattung und Bestattungsvorsorge.*

Tag und Nacht 0421- 20 22 30 [www.tielitz.de](http://www.tielitz.de)



*Claus und Sandra*

## » Vertrauenspersonen

Hallo zusammen,

Hurra! Jetzt ist es wieder soweit und vieles ist möglich. Es ist so schön, alle wieder persönlich zu sehen und draußen sowie drinnen Sport zu treiben und Spaß zu haben! Viele neue Gesichter sind dazu gekommen und wir freuen uns, Euch alle dabei zu haben. Auch wenn es noch nicht genauso ist wie vor der Pandemie, ist doch ein großes Stück Normalität zurück!

Schon der letzte Sommer hat uns gezeigt, wie schön es draußen zusammen auf der Fritzewiese sein kann. Uns hat es gezeigt, dass wir alle sehr vielfältig sind, viele verschiedene Bedürfnisse zusammenkommen und wir achtsam miteinander umgehen sollten.

Wie immer gilt: wenn ihr uns kennenlernen möchtet, kommen wir gerne auch in Eure Gruppen und stellen uns vor! Außerdem sind wir immer für euch da, wenn ihr das Bedürfnis habt, mit jemandem zu reden.

Wir sind für euch erreichbar, falls ihr uns braucht!

**vertrauenspersonen @ eiche-horn.de**

Viele Grüße, bleibt gesund!

Sandra und Claus

Telefon (0421) 27 16 37 + 27 46 13  
 Telefax (0421) 27 46 89  
 Edisonstraße 11 | 28357 Bremen

Verglasung von Neu- und Umbauten  
 Blei- und Leichtmetallverglasung  
 Isolierglas  
 Glanzglas-Türanlagen  
 Reparatur-Verglasung  
 Moderne Bildeinrahmung  
 Glasschleiferei  
 Spiegel

# » Fußball-Damen gesucht!!

Die SG Findorff-Horn, eine Kooperation der SG Findorff mit dem TV Eiche Horn, wird auch in der kommenden Saison mit zwei Damenmannschaften an den Start gehen. Die erste Mannschaft verbleibt in der Verbandsliga und spielt auf der Fritzewiese, die zweite Mannschaft wird für die Landesliga gemeldet und spielt in Findorff. Bei entsprechender Nachfrage könnte noch eine Kleinfeldmannschaft gemeldet werden. Hierzu müssten aber noch einige Spielerinnen den Weg zu uns finden.

Also, liebe Zugereiste oder Wiedereinsteigerinnen: Die Eiche-Damen freuen sich über jede Verstärkung! Bei Interesse bitte melden bei Angelo Caragiuli, Tel.: 0171 2702883. Die Saison startet voraussichtlich in der ersten Septemberwoche. In den Ferien wird durchgängig in Horn-Lehe trainiert.

## EICHE HORN – mein Verein



„Endlich dürfen wir wieder gemeinsam trainieren! Das Tanzen macht mir echt Spaß und der Zusammenhalt in unserer Tanzgruppe ‚Aurora‘ ist super.“

Emma Strüber,  
Jazzdance



*Liebe Sportlerin, lieber Sportler!*

*Auf der heutigen Rätselseite findest Du die Lösung des Sudokus aus der letzten Ausgabe und ein kleines Ausmalbild. Wenn Du uns Dein ausgemaltes Bild per Mail zuschickst ([jugend@eiche-horn.de](mailto:jugend@eiche-horn.de)), dann kann es sein, dass es in der nächsten Ausgabe des Horner Sportmagazin abgedruckt wird. Wir wollen da nämlich einen Einblick in die schönsten Bilder geben. Alternativ kannst Du das Ausmalbild auch in den Briefkasten bei Eiche Horn werfen.*

*Wir freuen uns, wenn Du uns Dein Bild zukommen lässt.*

*Dein Jugendausschuss*

6	8	5	4	7	9	1	3	2
2	1	9	5	3	8	7	6	4
7	3	4	1	6	2	5	9	8
5	6	8	9	1	3	4	2	7
3	4	2	6	8	7	9	1	5
1	9	7	2	5	4	6	8	3
9	2	6	3	4	5	8	7	1
4	7	3	8	9	1	2	5	6
8	5	1	7	2	6	3	4	9



## » INFORMATIONEN ÜBER DAS SPORTLICHE ANGEBOT

finden Sie im Internet unter [www.eiche-horn.de](http://www.eiche-horn.de) oder Sie rufen unsere Geschäftsstelle (Tel. 23 40 60) an. Ansonsten sind ansprechbar für

Sportart	Ansprechpartner/in	Telefon	Sportangebot für Kinder/ Jugend	Erw.
Badminton	Gerrit Hilgendorff	0175-2183306	x	x
Ballett	Corinna Scheduling	0174-9808465	x	
Basketball	Rainer Collin	0172-3140685	x	x
Fitness-Studio	Petra Behrens	23 10 10		x
Floorball	Noah Ehrenfried	0176-24230549	x	x
Fußball	Frank Behrens	51 84 5000	x	x
Gymnastik/Turnen	Sandra Schmitz	989 695 06	x	x
Judo/Jiu-Jitsu	Sven Antonik	673 787 31	x	x
Karate	Claus-Michael Westphal	7 51 36	x	x
Kegeln	Geschäftsstelle	23 40 60		x
Kursprg. Gesundh.	Geschäftsstelle	23 40 60	x	x
Leichtathletik	Anke Helmke	346 98 43	x	x
Modern Arnis	Karsten Block	276 95 60	x	x
Radwandern	Johann Löther	23 15 16		x
Reha-Sport	Hermann Heuke	01578-5059427		x
RSG	Carolyn Haderler	0172-4470587	x	
Schach	Philipp Stern	0176-99602560	x	x
Schwimmen	Geschäftsstelle	23 40 60		x
Senioren sport	Anke Stölken	243 78 04		x
Spiel+Sport f. Ki.+Jgd.	Sandra Schmitz	989 695 06	x	
Taekwon-Do	Karsten Block	276 95 60	x	x
Tanzsport	Elke von Ahn	0173-8231601		x
Tennis	Yorck Hener	0173-5452041	x	x
Tischtennis	Torsten Volkmann	0151-70034949	x	x
Trampolinturnen	Mara Finke	0157-52479106	x	x
Ultimate Frisbee	Paul Kossmann	0176-65380026	x	x
Volleyball	Britta Richter	0174-2011553	x	x
Walking/Lauftreff	Anke Helmke	346 98 43	x	x
Wandern	SportL.: Karl Husung	47 08 26		x
Wassergymnastik	Elke Gribkowsky	244 594 14 [Mo 12.30-16 u. Mi 16.30-20]		x
Yoga	Geschäftsstelle	23 40 60		x
Stand: 10.06.2021				

# DAS ORIGINAL



	7
	28
	12
	35
	3
SCHLACHTE	26
	0
Roulette	32
Black Jack	15
Poker	19
134 Spielautomaten	4
(u. a. M-Box und Novoline)	21
	2
Spannende Turniere und tolle Events	25
	17
	34

[www.casino-bremen.de](http://www.casino-bremen.de)

Casino Bremen – ein Unternehmen von WESTSPIEL  
Zutritt ab 18 Jahren – bitte Ausweis nicht vergessen! Glücksspiel kann  
süchtig machen. Hilfe erhalten Sie über die kostenfreie Hotline von  
WESTSPIEL: 0800 WESTSPIEL bzw. 0800 937877435 (Mo-Fr: 10-16 Uhr),  
die von der Landeskoordinierungsstelle Glücksspielsucht NRW betrieben  
wird: [www.gluecksspielsucht-nrw.de](http://www.gluecksspielsucht-nrw.de)

# CASINO BREMEN

# SONNENBRILLEN

DIE NEUEN **ROBINSON**® STYLES FÜR 2021



**ROBINSON**®

© IGA OPTIC



**Augenoptik · Brillen · Contactlinsen**

OPTIKER FRICKE  
Inh. Thorsten Hoffmann

Schwachhauser Heerstraße 211  
28211 Bremen · (04 21) 21 73 82

[www.OPTIKER-FRICKE.de](http://www.OPTIKER-FRICKE.de)